

# Comune di Caslano



## Umweltamt - Präsentation des Müllsammelsystems in Caslano

### Müllsammlung

Um die Umwelt durch die Trennung der verschiedenen Müllsorten und das anschließende Recycling zu schützen, existiert in Caslano ein Müllsammelsystem mit einer jährlichen Grundgebühr, zu der eine anteilige Gebühr auf der Grundlage der effektiv produzierten Menge an Hausmüll hinzukommt (Verursacherprinzip).

### Wo sind zusätzliche Magnetkarten erhältlich?

- ✓ Im **Ufficio Tecnico Comunale** (Bauamt) in der Via Valle 1 (**A**).

### Wo kann ich die Karten aufladen?

- ✓ In der Kabine neben **Rathaus** in der Via Chiesa 1 Caslano (**C**) oder im **Ecocentro** Comunale (kommunales Müllsammelstelle) in der Via Torrazza 5 (**B**).



✓ Befolgen Sie die Ladeanweisungen:

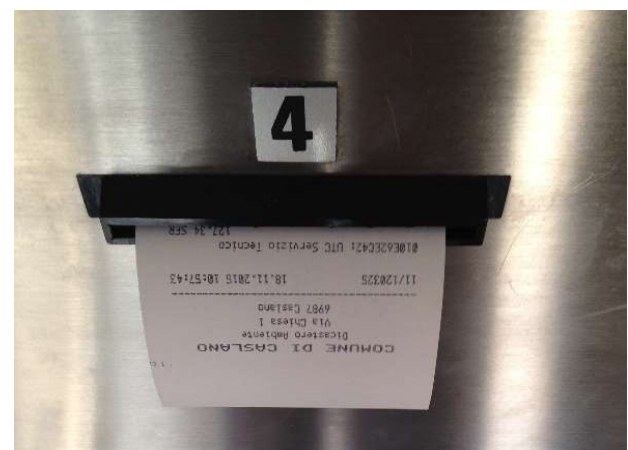
**COMUNE DI CASLANO**  
**Dicastero Ambiente**

<b>1.</b> Appoggiare la tessera sul lettore	<b>1.</b> Karta auf Display legen	<b>1.</b> Poser la carto sur le display
<b>2.</b> Introdurre le banconote CHF 10.- / 20.- / 50.- / 100.- (L'automatich non dà resto)	<b>2.</b> Banknoten einschreiben CHF 10.- / 20.- / 50.- / 100.- (Automat gibt kein Restgeld)	<b>2.</b> Insérer les billets de banque CHF 10.- / 20.- / 50.- / 100.- (L'automate ne rend pas la monnaie)
<b>3.</b> Premere il pulsante per terminare l'operazione	<b>3.</b> Knopf drücken als Abschluss des Ladevorgangs	<b>3.</b> Presser sur la touche pour terminer l'opération
<b>4.</b> Ritirare la ricevuta	<b>4.</b> Beleg entnehmen	<b>4.</b> Retirer la quittance

In caso di guasto, p.f. contattare l'Ufficio Tecnico Comunale al no. Tel. 091/611 83 40

Im Falle von Störungen, bitte Bauamt kontaktieren, bitte Tel. 091/611 83 40

En cas de panne, veuillez contacter le Bureau Technique Communal au Tel. 091/611 83 40



## Wir funktioniert die Magnetkarte?

- ✓ Die (vorgeladene) Magnetkarte muss auf die vorgesehene Stelle rechts im Display des Behälters gelegt werden, bis der Deckel hörbar („clack“) entriegelt wird. Nun kann die Karte weggenommen werden und der Deckel lässt sich öffnen, um den Müllsack hineinzuworfen.



- ✓ Wenn der Deckel wieder geschlossen wird, beginnt das System automatisch mit dem Wägen des Sacks, und die entsprechende Gebühr wird von der vorgeladenen Karte abgebucht.

## Sammelstellen – Im Boden eingelassene Müllcontainer Hausmüll – PET – GLAS (siehe Karte)

Die Müllsammlung erfolgt in 10 Zentren, die über das gesamte Gemeindegebiet verteilt sind. Der Zutritt erfolgt mit der Magnetkarte. Dort können Hausmüllsäcke (gegen Gebühr) sowie Glas und PET-Flaschen (kostenlos) entsorgt werden.

### Hauptsammelstelle (Ecocentro)

Im Ecocentro in der Via Torrazza können die folgenden Materialien kostenlos abgegeben werden: Papier, Glas, Eisen – Aluminium, PET, Kleidung, Kunststoffe, Öle, PS (Sagex), elektrische und elektronische Geräte, Druckerpatronen, Spielsachen, Batterien, Leuchtmittel, Leuchtstoffröhren, Sondermüll (Lacke, Arzneimittel).

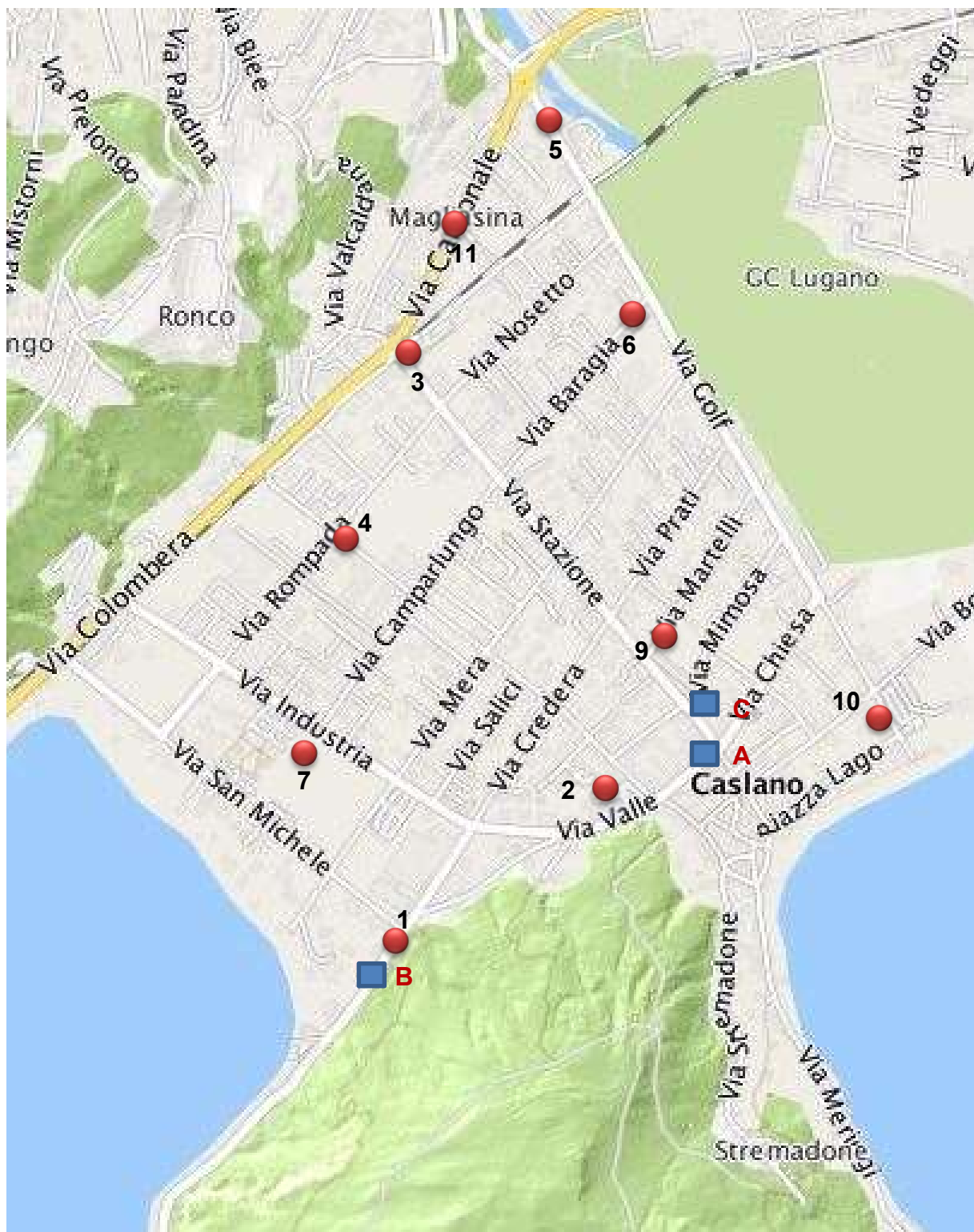
Die Entsorgungsgebühren für Materialien wie z.B. Holz, Sperrmüll und Grünschnitt werden mit der Karte bezahlt.

Die Öffnungszeiten und Abfallinformationen sind dem kommunalen Jahreskalender zu entnehmen, der jedes Jahr an die Haushalte verteilt wird.

### Informationen – Hinweise

Die Mitarbeitenden des Bauamts und des Ecocentro stehen Ihnen für weitere Informationen zum Thema Müll während der normalen Öffnungszeiten gerne zur Verfügung.

**SETZEN SIE SICH MIT UNS IN VERBINDUNG! Tel. 091 / 611.83.40**



**●** Stazioni di raccolta - cassonetti interrati (rifiuti solidi urbani a pagamento - vetro, PET gratuito).

**1. Via Torrazza**

**2. Via Valle (posteggio)**

**3. Via Stazione (FLP)**

**4. Via Campagna**

**5. Via Golf**

**6. Via Baraglia (scuole)**

**7. Via Industria (SMe)**

**9. Via Campagna**

**10. Via Golf posteggio**

**11. Via Cantonale  
(no. civico 23)**

**■ A Bauamt Via Valle 1**

**■ B Ecocentro Via Torrazza 5**

**■ C Rathaus Via Chiesa 1**